



# تیر دکا کالا

تجهيزات شيردوشى و لوازم دامپرورى

شرکت تیردی کالا در ارائه محصولات خود، کیفیت و بهبود روز افزون را مد نظر قرار می دهد و با استفاده از جدیدترین دستاوردها شما را در رسیدن به اهداف بالای خود همراهی می کند.

شرکت تیردی کالا در زمینه فروش دستگاه شیردوش ثابت و سیار برای گاو، گاو میش، بز، گوسفند و شتر فعالیت می نماید. لوازم جانبی دستگاه شیردوشی مانند لاینر، فیلتر، شیلنگ شیردوشی، خرچنگی، پولساتور، یونیت و کیوم، پمپ شیر، انواع رابط لاستیکی و پلاستیکی، جتر و شوینده های شیردوشی از جمله تجهیزاتی است که توسط این مجموعه فراهم می گردد. مدرن سازی و نصب سیستم های هوشمند شیردوشی مانند میلک متر دیجیتال به منظور تشخیص دقیق میزان شیر دوشیده شده و دریافت گزارش های مربوط به شیردوشی مانند مدت زمان دوشش هر دام و بروز مشکلات و خطاهای غیر معمول در زملان دوشش در قالب گزارش به زبان فارسی، یکی دیگر از فعالیت های شرکت تیردی کالا می باشد.

تامین تجهیزات شناسایی دام شامل پلاک گوش یک و دو تکه، پلاک گردنی و پابند، ماژیک، شماره فلزی کپل و تکه بردار گوش از دیگر خدمات این شرکت است. با استفاده از پلاک گوش رادیویی RFID اطلاعات دامداری را با دقت بسیار بالا ثبت کنید و با ابزار ساده گروه بندی مانند تسمه رنگی و کش کردن دامداری را بهینه تر مدیریت کنید.

این شرکت در زمینه تامین انواع تیغه یدکی فیدر میکسر، سیلو تراش و قطعات یدکی تجهیزات آماده سازی خوراک دام آماده سرویس دهی می باشد.

شما می توانید لوازم پرورشی مانند لوازم درمانی سم گاو، ابزار مراقبت از شاخ، انواع شیرنوش و سطل، پشم چین و موزن، کالاهای جانبی تولیدمثل دام مانند غلاف تلقیح و دستکش مامایی را از طریق ما تهیه نمایید.



محصولات تیردی کالا در راستای حفظ سلامت دام، کاهش هزینه تولید شیر و افزایش سودآوری می باشد.

# MILKING LINER



لاینر تنها قسمتی از ماشین شیردوشی است که در تماس مستقیم با پستان دام قرار میگیرد و یکی از قطعات کلیدی در دوشش سریع و کامل دامهاست. لاینرها بسته به نوع دستگاه شیردوش در شکلهای و اندازههای مختلفی تولید میگردند و میتوانند از جنس لاستیک و یا سیلیکون باشند. بر این مبنا، استاندارد دفعات دوشش لاینرها و طول عمر مفید آنها متغیر است.

## لاینر شیردوشی گاو

جدا از کیفیت لاینر مصرفی زمان تعویض لاینر از اهمیت بسیار بالایی در حفظ سلامت پستان و پیشگیری از بیماری ورم پستان برخوردار است.

هر چه کیفیت لاینر بالاتر باشد ساعت دوشش آن نیز بالاتر است؛ یعنی دیرتر پاره می شود، منجر به ورم پستان نمی شود، خلا و ضربان را به درستی به سرپستانها منتقل می کند و در مجموع فرایند دوشش را کامل تر انجام می دهد.

مدتی پس از استفاده از لاینر در دستگاه شیردوشی، دیواره و بافت ملکولی لاینر رو به تخریب می گذارد. اثر شویندهها بر روی آن کمتر می شود و بار میکروبی شیر افزایش می یابد و در صورت استفاده بیش از حد می تواند منجر به بروز ورم پستان شود.

هر سه فاکتور تعداد دفعات دوشش در روز، تعداد واحد دوشنده و تعداد دام دوشا عوامل تاثیرگذار بر طول عمر لاینر می باشند. طول، قطر و سایر ویژگیهای لاینر بستگی به سرپستان هر دام دارد و لاینرها بر مبنای آن طراحی می شوند. برای مثال، شکل پستان گاو و گوسفند کاملاً متفاوت است و باید متناسب با هر دام لاینر مخصوص آن دام را استفاده نمود.

ساختار هر دستگاه شیردوش نیز با دستگاه دیگر متفاوت است و نمی توان یک لاینر را برای همه برندها استفاده کرد. این امر به خصوص در مورد دستگاه شیردوش دلاوال مشاهده می شود. از آنجاییکه ابعاد شل و ویژگیهای خرچنگی انواع دستگاه شیردوش دلاوال با هم متفاوت است، انتخاب دقیق لاینر بسیار اهمیت دارد. همچنین لاینر یک برند دستگاه شیردوش نیز در دستگاه دیگر قابل استفاده نیست. مثلاً لاینر دستگاه وست فالبیا به هیچ عنوان قابل استفاده در دستگاه دیری مستر نیست، چون شکل خرچنگیها و شلها کاملاً متفاوت است.



### ویژگیهای لاینر شیردوشی استاندارد

قابل استفاده در دستگاه شیردوشی ثابت و سیار

خاصیت ارتجاعی بالا

تخلیه کامل شیر از پستان

چسبندگی به سر پستان

هوا نکشیدن لاینر در زمان دوشش

طول عمر بالا

تاثیر بالای شوینده بر روی لاینر

### محاسبه بهترین زمان تعویض لاینر: $f_x$

$$\frac{(\text{تعداد واحد دوشنده} \times 2500)}{(\text{تعداد دام دوشا} \times \text{دفعات دوشش در روز})} = \text{تعداد روزهای مجاز استفاده از لاینر لاستیکی}$$

آگاهی از تعداد دام دوشا، برند دستگاه شیردوش و مدل خرچنگی در انتخاب نوع لاینر ضروری است.



لاینر کورکن



برس لاینر



SMT



شل استیل



آچار وک استپ



وک استپ



پیش بند



دیپ کاپ



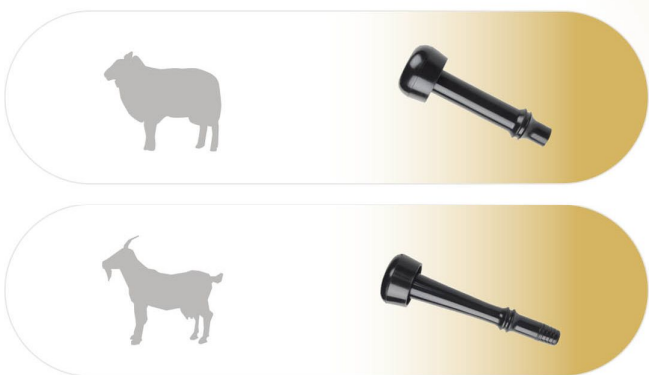
# MILKING LINER

## لاینر سیلیکونی



لاینر سیلیکونی نسبت به لاینر لاستیکی کیفیت بالاتری دارد، زمان مجاز برای استفاده از لاینر سیلیکونی حداقل دو برابر بیشتر از مدل لاستیکی می باشد و چسبندگی آن به سرپستان گاو بیشتر از لاینر لاستیکی است. با این حال برای استفاده از لاینر سیلیکونی می بایست فریم شیردوشی بدون هر گونه لبه تیز و برنده باشد ، خروجی (نیپل) کفی خرچنگی استاندارد باشد و پرسنل شیردوشی نسبت به متفاوت بودن نحوه کار با لاینر سیلیکونی آموزش دیده باشند. رنگ لاینر سیلیکونی تاثیری بر کارکرد و کیفیت آن ندارد. همچنین با توجه به بالا بودن قیمت این نوع لاینر، استفاده از آن برای دستگاه سیار پیشنهاد نمی گردد.

## لاینر بز و گوسفند



اگر چه از نظر ظاهری، گوسفند و بز حیوانات مشابهی به نظر می رسند، با این وجود سیستم پستانی و فیزیولوژی بدنی متفاوتی دارند و برای دوشش، لاینر و پولساتور مخصوص هر دام مورد نیاز می باشد. لاینرهای گوسفنددوش و بزدوش در دو نوع لاستیکی و سیلیکونی تولید می شوند. اگر دام شما دارای ارزش ژنتیکی بالا و تولید شیر زیاد می باشد، بهتر است از لاینر سیلیکونی برای دوشش استفاده گردد. لاینر سیلیکونی نسبت به لاینر لاستیکی کیفیت بالاتر و طول عمر بیشتری دارد و فرایند دوشش را سریع تر و کامل تر به انجام می رساند. (متن پایین عکس داره)

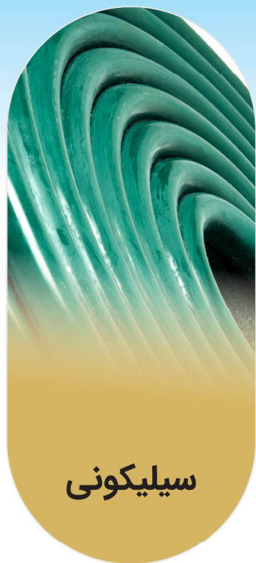
خوشه شیردوشی مورد استفاده برای دوشش بز و گوسفند در دو نوع سوپاپ دار و مجهز به خرچنگی می باشد. در صورتیکه دوشش دام با دستگاه شیردوش ثابت انجام می پذیرد، استفاده از خوشه با سوپاپ اتوماتیک نسبت به خوشه مجهز به خرچنگی توصیه می شود.



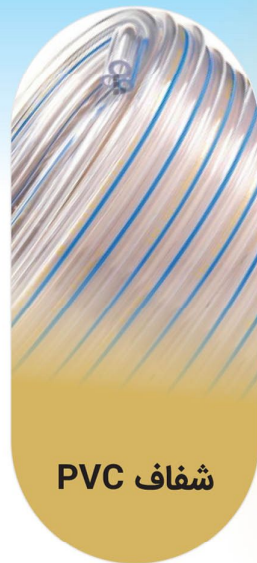


# MILK HOSE

## شیلنگ شیر



سیلیکونی



شفاف PVC



TPE



لاستیکی

مشخصات				
قیمت	شفافیت	طول عمر	کیفیت	
پایین	شفاف	متوسط	پایین	شفاف PVC
بالا	مشکی	بالا	بالا	لاستیکی
متوسط	کدر	متوسط	متوسط	TPE
بالا	رنگی	بالا	بالا	سیلیکونی

جهت انتقال شیر از خرچنگی به خط شیر و یا به بیدون

قابل استفاده به عنوان شیلنگ آب و شستشو

دارای استاندارد غذایی

صاف بودن سطح داخلی و خارجی شیلنگ

پایین بودن چسبندگی چربی و پروتئین شیر به دیواره داخلی شیلنگ

انعطاف پذیری بالا و شستشوی آسان

مقاومت بالا و عدم واکنش شیمیایی با شیر و ترکیبات شوینده

جهت نصب در شیردوش ثابت و شیردوش سیار

۱ با وجود ظاهر سالم شیلنگ و به منظور حفظ سلامت شیر دوشیده شده، در زمان های معین همه شیلنگ ها را تعویض نمایید.

۲ از سوراخ و پاره نبودن شیلنگ ها اطمینان حاصل نمایید.

۳ بهتر است از شیلنگ لاستیکی و یا سیلیکونی استفاده کنید.

در زمان شستشوی شیلنگ،  
از سود و اسید استاندارد استفاده نمایید.



# AIR & TWIN HOSE

## شیلنگ دوقلو

- شیلنگ دوقلو شیردوشی با طول عمر و انعطاف پذیری بالا
- جهت انتقال خلا از پولساتور پنوماتیک و برقی به خرچنگی شیردوشی
- انعطاف پذیری و مقاومت در برابر کشیدگی و شوینده های شیردوشی
- دارای بافت فشرده، منسجم و با ضخامت استاندارد
- قابل استفاده در شیردوش ثابت و شیردوش سیار



## شیلنگ هوا

- شیلنگ هوا شیردوشی با کیفیت بالا و ضخامت استاندارد
- جهت انتقال خلا از خرچنگی شیردوشی به شل
- طول عمر زیاد و انعطاف پذیری بالا در برابر کشیدگی
- دارای بافت فشرده، منسجم و با کیفیت بالا
- قابل استفاده در شیردوش ثابت و شیردوش سیار



قیمت	شفافیت	طول عمر	کیفیت	
پایین	شفاف	متوسط	پایین	PVC شفاف
بالا	مشکی	بالا	بالا	لاستیکی



بست نگهدارنده  
شیلنگ شیر و دوقلو

سوراخ بودن شیلنگ دو قلو و شیلنگ هوا منجر به ورم پستان می شود.  
زیاد بودن طول شیلنگ دوقلو (بیشتر از استاندارد)، منجر به افزایش زمان دوشش و آسیب به پستان دام می شود.



در دستگاه شیردوش، انواع مختلفی از شیلنگ مورد استفاده قرار می گیرد که بسته به نوع مصرف، دارای انعطاف پذیری بالا، استحکام در برابر پاره گی ناشی از خم شدن های متوالی و امکان جمع نشدن در برابر فشار خلا می باشند.

## شیلنگ اسلیو

انتقال شیر از شیشه رکوردر به خط شیر (شیلنگ رد کن)



## اس ام تی یا شیلنگ کوتاه شیر

به طول ۱۶ سانتی متر و جهت انتقال شیر از لاینر کوتاه شیردوشی به خرچنگی شیردوشی



## شیلنگ انتقال شیر

انتقال شیر از شیلنگ اسلیو به خط شیر و یا انتقال شیر از شیشه رکوردر به داخل ممبرن



شیلنگ فنر دار در دو نوع با فنر استیل و یا نخ دار جهت اتصال به پمپ شیر (زیر رسیور) و انتقال شیر به تانکر حمل شیر یا مخازن نگهداری





# VACUUM PUMP

# یونیت وکیوم و پمپ خلا



یونیت خلاء

- وکیوم پمپ روغنی تیغه دار با مصرف بسیار کم روغن
- مجهز به لوازم با دوام بسیار بالا و هزینه نگهداری پایین
- به همراه آگزوز و سپراتور جهت بهبود عملکرد پمپ خلا
- ساخته شده از آلیاژ بسیار مقاوم در برابر فشار و دما
- عدم تاثیر گازهای خورنده ضد عفونی کننده ها بر قطعات پمپ
- حفظ سلامت سیستم پستانی و شیردوشی ملایم
- مقاومت بالای فیبر در برابر سایش و شکست
- حذف ورم پستان ناشی از نوسان وکیوم
- تولید خلا پایدار و یکنواخت در زمان دوشش
- عدم چسبندگی فیبر به سطح شیار روتور
- بهبود عملکرد پولساتور



پمپ خلا

# FIBER VANE & GRAPHITE

# فیبر و ذغال پمپ

فیبر وکیوم پمپ روغنی و ذغال وکیوم پمپ خشک قطعاتی هستند که در شکاف روتور در پمپ خلا روغنی جای می گیرند و در اثر گردش روتور و نیروی گریز از مرکز به دیواره پوسته پمپ می چسبند و هوا را به سمت خارج هدایت می کنند.



فیبر



ذغال



# OIL DISPENSER

## روغندان



روغن دان سه شیر

وظیفه روغندان ایجاد جریان آهسته ورود روغن به پمپ خلا می باشد. با توجه به قدرت بالای مکش در پمپ خلا شیردوش ثابت، می بایست از روغندان پنوماتیک دو شیر و سه شیر استفاده نمایید.



روغندان فلزی



روغن دان دو شیر



روغن دان سیار



روغن دان سیار

# VACUUM ACCESSORIES

## کنترل کننده خلا



رزرو تانک

رگلاتورها سطح خلا دستگاه شیردوش را تنظیم می نمایند و درجه خلا با نمایش میزان وکیوم، صحت کارکرد وکیورکس را نمایش می دهد. رزرو تانک نیز با جلوگیری از نوسان خلا در لوله ها و پیشگیری از ورود مایعات به پمپ وکیوم نقش بسیار مهمی در دستگاه شیردوش دارد.



رگلاتور پلاستیکی



وکیورکس



وکیوم کنترل



درجه خلا

یکسان بودن میزان خلاء تولیدی در تمام طول شیردوشی، تاثیر زیادی بر کاهش مشکلات و بیماری های پستانی خواهد داشت.



پمپ های روغنی در صورت طراحی اصولی و روغن رسانی صحیح، طول عمر بسیار بالا و هزینه نگهداری پایینی دارند.



# MILKING FILTER

## فیلتر شیردوشی

فیلتر در مسیر خروج شیر از دستگاه شیردوشی به سیستم خنک کننده و یا تانک جمع آوری شیر قرار می گیرد. گرچه در دامداری های صنعتی شستشو و نظافت پستان قبل از دوشش انجام می شود با این حال همواره امکان ورود فضولات، آلودگی ها و حشرات به داخل سیستم شیردوشی وجود دارد. فیلتر شیردوشی استاندارد با ایجاد مانع بر سر راه اجسام خارجی سبب ورود شیر سالم تر به تانک ذخیره شیر و کنترل بار میکروبی می گردد.

فیلترهای شیر می بایست به گونه ای طراحی و تولید شوند که ضمن به تله انداختن اجسام و آلودگی ها، اختلالی در جریان شیر ایجاد ننمایند و به پمپ شیر آسیب نزنند.

## فیلتر می بایست از موادی ساخته شود که:

- در زمان خیس بودن مقاومت خود را حفظ کند.
- بافت متخلخل یکسان داشته باشد.
- دوخت محکمی داشته باشد.
- ابعاد آن در حین کار حفظ شود.
- استاندارد غذایی داشته باشد.
- با اینلاین فیلتر و نوع دستگاه شیردوش همخوانی داشته باشد.



فیلتر های پر مصرف	
مدل	ابعاد - میلی متر
فیلتر وست فالیا - کوتاه	۴۴۵ * ۵۸
فیلتر وست فالیا - بلند	۸۰۰ * ۷۵
فیلتر دلاوال - کوتاه	۶۲۰ * ۵۷
فیلتر دلاوال - بلند	۶۱۰ * ۹۵
فیلتر دبری مستر	۶۵۰ * ۱۵۰
فیلتر ساک	۴۶۰ * ۷۰
فیلتر بوماتیک	۸۵۵ * ۱۲۵



### حفظ سلامت پمپ شیر و تاسیسات شیردوشی

کمک به تولید شیرخام با بالاترین کیفیت جهت کارخانه های جمع آوری شیر

تشخیص میزان موثر بودن شستشوی سرپستان ها

کمک به تشخیص مشکلات پستانی مانند ورم پستان

مشخص کردن مشکلات محیط نگهداری دام با بررسی فیلتر در پایان شیردوشی

تضمین حداکثر بازدهی سیستم خنک کننده از طریق ورود شیر سالم به داخل لوله ها

مزیت های استفاده از فیلتر

# MILK PUMP & ACCESSORIES

# پمپ شیر



شیر بعد از دوشش و عبور از خرچنگی وارد لوله جمع آوری شیر می شود و سپس در رسیور شیشه ای و یا رسیور استیل ذخیره می گردد. با فرمان لول کنترل یا فلوسوییچ، زمانیکه که سطح شیر به میزان مشخصی برسد، پمپ شیر روشن می شود و شیر از رسیور تخلیه می گردد.

در دو نوع تک فاز و سه فاز با توان ۰٫۷۵، ۰٫۵۵، ۱٫۱ کیلووات

## رسیور

رسیور در دو نوع استیل و شیشه ای و در ظرفیت های مختلفی تولید می شوند. طراحی این وسیله می بایست اصولی باشد و بدنه آن نیز از کیفیت بالایی برخوردار باشد. فلوسوییچ بر روی رسیور نصب می شود.



## فلوسوییچ

لول کنترل جهت تشخیص ارتفاع شیر در رسیور مجهز به چندین میکروسوییچ می باشد و با ارسال فرمان قطع و وصل به تابلو پمپ شیر فرمان تخلیه شیر یا خاموش شدن پمپ را صادر میکند تا از سرریز شدن شیر در رسیور جلوگیری نماید.



## تراپ

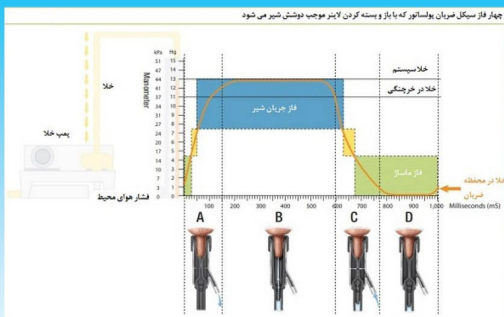
در دستگاه شیردوشی از وسیله ای به نام تراپ یا تله شیر استفاده می شود که وظیفه آن جمع آوری شیر، آب و بخار در زمان دوشش و شستشوی دستگاه شیردوش می باشد. بسته به نوع دستگاه شیردوشی، بعد از پایان کار و با خاموش شدن پمپ خلا، شیر یا آب جمع شده در تراپ، خود به خود از آن خارج می شود.



رابط و اتصالات  
لاستیکی



# PULSATOR



## پولساتور

وظیفه پولساتور شبیه سازی حالت مکیدن دام نوزاد است. پولساتور به طور متناوب و منظم، باعث باز و بسته شدن لاینرها و ایجاد حالت دوشش می شود و با فراهم نمودن فاز استراحت بعد از یک پالس دوشش، حفظ سلامت دام را تضمین می نماید.

کابل برق مورد نیاز پولساتور در داخل سالن شیردوشی سایز ۲ در ۲/۵ با کیفیت مرغوب می باشد. سیم نامرغوب منجر به نرسیدن برق مورد نیاز به پولساتورها و بروز ورم پستان می شود.



## پولساتور اپکس

- پولساتور ۲۴ ساعت کار APEX Z
- دوشش بهتر و سریع تر در مقایسه با پولساتور اتوترونیک
- یکسان بودن ضربان پولساتور در تمام مدت شیردوشی
- پیشگیری از ورم پستان و آسیب های ناشی از کارکرد نامناسب پولساتور
- مناسب برای گاو پرتولید صنعتی



## پولساتور اتوترونیک

- پولساتور برقی مجهز به برد با کیفیت بالا
- بوبین استاندارد با دوام زیاد در برابر نوسان جریان برق
- مغزی با آلیاژ مخصوص و وزن استاندارد
- حداقل افزایش دمای بوبین و کارکرد صحیح پولساتور در زمان دوشش
- با چهار کانال خروجی و مناسب برای دو واحد دوشنده



## پولساتور پنوماتیک

پولساتور پنوماتیک قطعه ای مکانیکی است و عملکرد آن در شرایط مختلف آب و هوایی متغیر است. در صورتی که دام شما صنعتی و دارای تولید بالایی است، به هیچ عنوان از این پولساتور به خصوص در دستگاه ثابت شیردوشی استفاده ننمایید.



# MILK CLAW

## خرچنگی شیردوشی

خرچنگی ها در حجم های مختلفی تولید می شوند. اگر حجم خرچنگی از حجم شیر دوشیده شده در هر ضربان پولساتور کمتر باشد در فرایند شیردوشی اختلال ایجاد می شود. برای جلوگیری از بروز ورم پستان، بسته به میانگین تولید، بزرگترین سایز خرچنگی را انتخاب نمایید.



## جتر شستشو تاشو



- محافظت از آسیب دیدگی جتر در اثر برخورد با پای پرسنل شیردوشی
- جلوگیری از آلودگی بدنه و قطعات به علت پنهان بودن در زمان دوشش دام
- افزایش بهداشت و کیفیت شستشو
- قابل استفاده در شیردوش هرینگبون و پارالل
- حفظ ایمنی پرسنل شیردوشی به علت نبودن جتر در مسیر حرکت کارگر

# MILKING MACHINE DETERGENT

## سود و اسید شیردوشی

### محلول قلیایی



- فاقد سدیم هیپوکلرایت و آب ژاول (کاهش خوردگی و عدم وجود باقی مانده کلر در شیر)
- بدون ترکیبات فسفات
- پاک کننده چربی و پروتئین باقی مانده در لوله شیر
- پاکسازی و کمک به ضدعفونی مخازن نگهداری شیر در زمان CIP
- حذف جامدات و چربی شیر موجود بر روی زانو و رابط لاستیکی
- پاک کننده خط استیل شیر
- جلوگیری از ایجاد سنگ شیر در سیستم شیردوشی
- موثر بر روی طیف وسیعی از باکتری ها و میکروب ها
- به صورت مایع

### محلول اسیدی



- ترکیبی از اسید آلی و معدنی مانند اسید سیتریک و فسفریک
- تعدیل خوردگی اسید شیردوشی و بالا بردن قدرت رسوب بری
- برطرف کننده رسوبات آهنی در دستگاه شیردوش
- جلوگیری از تشکیل سنگ شیر بر روی قطعات لاستیکی، زانو و رابط شیردوشی
- ممانعت از رشد باکتری ها و حفظ سلامت شیر
- خنثی سازی اثر شوینده قلیایی
- جلوگیری از تیرگی و کدری شیشه رکورد و شیشه رسبور

# BELTS & STRAPS



## تسمه قفل دار رنگی



- تسمه رنگی به همراه نگهدارنده فلزی جهت تنظیم طول تسمه
- جهت نشانگذاری گاو، گاو میش، شتر، گوسفند و بز
- مقاوم در برابر کشیدگی و پارگی
- طول عمر بالا، ماندگاری رنگ و تشخیص بهار بند دام از فاصله
- در ۱۰ رنگ و قابل استفاده مجدد



با توجه به امکان ماندگاری عوامل بیماری زا بر روی بافت تسمه، پیش از استفاده دوباره، تسمه را کاملا ضد عفونی و گندزدایی کنید.



## کش رنگی گردن

- جهت گروه بندی و تشخیص سریع بهار بند گاو
- جایگذاری سریع و عدم نیاز به مهار دام
- نشاندار کردن دام های ورمی و بیمارستانی در زمان دوشش
- مقاومت نسبت به پارگی و فرسودگی
- جایگزین مناسب چسب دم، نخ رنگی و طناب پلاستیکی



کش گردن برای دامداری ها مجهز به آخور با سر بند مناسب نمی باشد.





پلاک گوش یک تکه به صورت طرح زیتنگ ، فلزی بو شکل، پابند و مدل تسمه ای تولید می شود.  
مدل فلزی دارای دید پایین و ماندگاری بسیار بالاست و مدل تسمه ای مناسب خوانده شدن از فاصله زیاد می باشد.

# EAR, NECK & LEG TAG

## پلاک گوش یک تکه

- مناسب گاو و تولید شده از پلی اورتان
  - درج اطلاعات توسط ماژیک پلاک گوش و چاپ لیزری
  - دو سایز کوچک و بزرگ جهت گوساله و دام بالغ
  - انعطاف پذیری و ماندگاری بالا بر روی گوش
  - در رنگ های سفید، زرد، صورتی و سبز
- به علت ضخیم بودن گوش دام بالغ، نصب پلاک گوش یک تکه برای گاو توصیه نمی شود.



## پلاک گوش فلزی

- مناسب گاو، شتر، گوسفند، بز و سگ
- دوام بالا بر روی گوش بدون زنگ زدگی
- جدا نشدن قفل پلاک در اثر فشار و ضربه
- قابلیت چاپ (ضربه ای) حروف و اعداد
- دارای وزن استاندارد و آسیب نرسیدن به گوش دام



## پلاک گردنی

- پلاک گردن ساخته شده از پلی اورتان و پی وی سی
  - درج اطلاعات توسط ماژیک پلاک گوش و چاپ لیزری
  - قابلیت خوانده شدن از فاصله دور
  - ماندگاری بالا
- این نوع پلاک توسط تسمه رنگی بر روی گردن دام نصب می شود



## پلاک پا

- پابند کمربندی و قفل شو
- ساخته شده از پلی اورتان با ماندگاری زیاد
- مقاوم به کشیدگی و ضربه محیطی
- امکان تغییر اندازه پابند جهت دام بالغ و نوزاد
- قابل استفاده به صورت لیزر پرینت و ماژیک نویس



# TWO PIECE EAR TAG

## پلاک گوش دو تکه

این نوع پلاک ها بسیار پر مصرف هستند و در انواع با دوام (جهت دام داشتی) و کم دوام (جهت دام پروراری) تولید می شوند. در زمان خرید می بایست به نوع دام، مدت زمان ماندگاری دام در گله و هدف از خرید پلاک گوش (مانند ثبت مشخصات، مشاهده از راه دور و قیمت) دقت نمایید.

موادی که در تولید پلاک گوش مورد استفاده قرار می گیرند، می بایست سلامت پوست را حفظ نمایند.



## پلاک گوش پلمپ دار

- مناسب گاو و گاومیش و از جنس پلی اورتان با کیفیت بالا
- درج اطلاعات توسط مازیک پلاک گوش و چاپ لیزری
- انعطاف پذیری و ماندگاری بالا بر روی گوش دام
- به همراه میخ سرفلزی پلی اورتان



## پلاک گوش چوپان

- مناسب گاو و گاومیش و از جنس پلی اورتان
- در دو سایز متوسط و بزرگ
- دوام بالا و ماندگار بر روی گوش گاو
- درج اطلاعات توسط مازیک پلاک گوش و چاپ لیزری
- به همراه میخ سرفلزی پلی اورتان



## پلاک گوش سیف

- پلاک گوش IVO سربسته در قسمت مادگی
- درج اطلاعات توسط مازیک و چاپ لیزری
- مناسب گوساله و گاو بومی
- به رنگ زرد



## پلاک گوش آدمک

- مناسب گوسفند و بز
- ساخته شده از پلی اورتان
- دوام بالا، ماندگار و مناسب دام داشتی
- درج اطلاعات توسط مازیک و چاپ لیزری
- به رنگ زرد، سفید، صورتی و سبز



## پلاک گوش مربع

- مناسب بره و بزغاله و ساخته شده از پلی اورتان
- دوام بالا و ماندگار بر روی گوش دام داشتی
- درج اطلاعات توسط مازیک و چاپ لیزری
- به همراه میخ پلی اورتان



# TWO PIECE EAR TAG

## پلاک گوش سر بسته

- مناسب گوسفند و بز با کیفیت و دوام بالا
- چاپ لیزری اعداد و حروف بر روی پلاک
- به رنگ زرد و امکان تولید به رنگ سفارشی
- به همراه میخ پلی اورتان



## پلاک گوش منحنی

- چاپ لیزری اعداد و حروف بر روی پلاک
- با میخ پلاستیکی و دوام متوسط بر روی گوش دام
- به رنگ سبز، زرد، صورتی و آبی
- مناسب کشتارگاه و خریداران دام زنده



## پلاک گوش برجسته

- پلاک با اعداد برجسته از ۰۱ تا ۵۰۰
- از جنس پی وی سی و مناسب گوسفند و بز
- به رنگ زرد، سبز، آبی و صورتی
- ماندگاری پایین و مناسب دام پروری و جابجایی دام



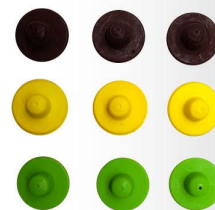
## پلاک گوش تونلی

- پلاک گوش از جنس پی وی سی با وزن استاندارد
- مناسب دام سبک با قابلیت لیزرپرینت
- مادگی به صورت سکه ای و نری مدل ویژوآل



## پلاک گوش سکه ای

- مناسب گوسفند، بز و سگ
- چاپ لیزری اعداد بر روی قسمت نری پلاک
- به همراه میخ پلی اورتان
- وزن سبک و ماندگار بر روی گوش دام
- کوچک بودن سطح پلاک و حل مشکل جویده شدن





## RFID IDENTIFICATION پلاک گوش RFID

- مدل سکه ای جهت گاو، گوسفند، بز، شتر و سگ
- شناسایی دام بدون خطا و با استفاده از ریدر RFID
- عملکرد دقیق از دمای منفی ۳۰ تا مثبت ۸۵ درجه سانتیگراد
- مقاومت بالا به اشعه ماورا بنفش، آب و هوای بد و فشار مکانیکی
- منطبق بر استاندارد های ایزو ۱۱۷۸۴ و ۱۱۷۸۵
- ثبت شده در موسسه ICAR
- مدل FDX-B و فرکانس ۱۳۴/۲ کیلوهرتز



## APPLICATION & NOTCHER

### پنس پلاک یک تکه

- در دو مدل پلاستیکی و فلزی
- مخصوص شماره گوش زدفلکس، پرگاس و بهدام
- قابلیت تعویض سوزن پنس در صورت خم شدگی یا شکستگی



### پنس پلاک دو تکه

- در دو مدل پلاستیکی و فلزی
- مناسب پلاک با نری پلی اورتان و میخ معمولی
- مقاومت بالا در برابر ضربه
- با قابلیت تعویض سوزن



### پنس پلاک فلزی

- جهت نصب پلاک یک تکه فلزی
- بدنه فلزی و بسیار محکم
- بدون نیاز به لوازم یدکی



### شماره کپل

- نشان گذاری بر روی بدن گاو، تلیسه و گاومیش
- شماره کوبی بدن به روش فریز کردن (داغ سرد)
- ست نه تایی از عدد ۰ تا ۹
- از جنس فلز برنج جهت شماره زنی با ازت یا یخ خشک



### تکه بردار

- علامت گذاری دایمی
- بریدن قسمتی از بافت گوش
- مدل گشنیز، دایره، یو U و وی V
- از جنس فلز با مقاومت بسیار بالا



# HOOF CARE

## تجهيزات مراقبت از سم

### چسب سم

- استحکام بالا و چسبندگی قوی به تخته چوبی و بلوک پلاستیکی
- کمک به درمان سم آسیب دیده و تحت درمان
- مقاومت بالا در برابر سایش، کود، ادرار و محیط اسیدی و قلیایی
- قدرت زیاد در تحمل وزن گاو



### هوف ژل

- محافظت و درمان درماتیت انگشتی و بین انگشتی
- درمان و بازسازی بافت نرم سم و ضایعات پوستی غیر عفونی
- کمک به بهبود بافت شاخی سم و عدم ایجاد مقاومت دارویی به دلیل نبود آنتی بیوتیک
- تقویت شده با کلات مس، کلات روی، اسید لاکتیک و اسید سیتریک
- حاوی ضد التهاب و نامساعد کننده محیط برای رشد عوامل بیماری زا



### دیسک هفت الماسه

- جهت سم سایی و سم گیری گاو
- در دو نوع ضخیم و باریک با ۷ تیغه الماسه
- تیغه الماسه دو لبه با امکان جایگزینی با تیغه نو
- سم چینی مسطح و یکنواخت



### دیسک سم

- سنگ سم گاو در دو نوع یک و دو لبه
- با تیغه های برجسته و سم چینی مسطح و یکنواخت
- استفاده آسان و سرعت بخشیدن به عملیات سم چینی



### چاقوی سم

- کیفیت بالای آلیاژ تیغه چاقو
- مقاومت چاقو نسبت به شکستگی در اثر فشار
- حفظ تیزی چاقو در زمان کار
- در دو نوع یک طرفه (چپ و راست) و دو لبه



# HORN & WOOL TOOLS

## تجهیزات مراقبت از شاخ و پشم

### شاخ سوز حرارتی

- حذف شاخ در یک هفتگی پرورش گوساله
- بدون نیاز به برق - داغ شدن توسط حرارت مستقیم
- استفاده آسان و قیمت اقتصادی



### سیم شاخ بر

- حذف شاخ در دام بالغ از طریق بریدن
- قابل استفاده در گاو، قوچ و بز
- بدون نیاز به عمل جراحی



### پشم چین برقی

- مخصوص پشم چینی گوسفند و شتر
- در مدل های اقتصادی و حرفه ای
- کیفیت بالا و مقاوم به ساعت کار زیاد
- تیغه و شانه تیز با آلیاژ استاندارد

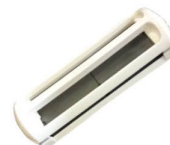


### موزن برقی

- مناسب برای گاو، اسب، بز و حیوانات خانگی
- در مدل های اقتصادی و حرفه ای
- کیفیت بالا و قطعات استاندارد
- تیغه و شانه مخصوص



## تجهیزات پرورشی





# FEEDER KNIFE

# تیغه خوراک ریز و سیلو تراش

گاهی به دلیل استفاده از تیغه های غیر استاندارد و عدم تناسب تیغه با طراحی باکت فیدر، پره های اوگر از شکل استاندارد خود خارج می شوند که باعث کاهش محسوس کیفیت خوراک خواهد شد.

علایم نیاز به تعویض تیغه خوراک ریز:

- کاهش کیفیت خوراک خروجی از فیدر
- افزایش زمان مخلوط شدن و خرد کردن خوراک
- اعمال نیروی بیشتر به گیربکس فیدر و تراکتور و افزایش مصرف سوخت
- مشاهده ظاهری مفقود شدن، کج شدن و یا لب پر شدن تیغه ها
- افزایش فاصله تیغه تا کف فیدر

رنگ تیغه، براق یا مات بودن آن نیز تأثیری در کیفیت و برش تیغه خوراک ریز ندارد، اما نیز و برنده بودن لبه تیغه، بیانگر ماشین کاری مناسب و دقت در فرایند تولید است.



- قابل استفاده برای فیدر میکسر افقی
- در ضخامت ۵ و ۶ میلیمتر با پیچ نمره ۱۰ و ۱۲
- ساخته شده از بهترین فولاد آلیاژی
- سرعت بخشیدن به آماده سازی خوراک
- مقاوم در برابر زنگ زدگی، سایش و خوردگی

## تیغه گرد و خورشیدی



دلاوال

مبتکر صنعت  
گاوانه-تکنو فیدر  
توسان  
ورمیکس  
سوپرمیکس  
سکو

- در چهار مدل بسته به نوع فیدر افقی
- به ضخامت ۶ میلیمتر
- تولید شده از بهترین فولاد آلیاژی
- بهبود کیفیت و سرعت آماده سازی TMR
- دوام بالا در برابر زنگ زدگی و سایش و خوردگی

## تیغه هلالی



استورتنی

دلاوال  
اینترمیکس  
تاتوما

- به ضخامت ۵ میلیمتر
- تولید شده از فولاد آلیاژی با کیفیت
- بهبود کیفیت و سرعت آماده سازی TMR
- مقاومت در برابر خوردگی، سایش و زنگ زدگی

## تیغه ستاره ای



استورتنی

دلاوال

- به ضخامت ۶ میلیمتر
- تولید شده از فولاد آلیاژی با کیفیت بالا
- افزایش سرعت آماده سازی خوراک در فیدر
- استقامت در برابر فشار، سایش و کند شدن

## تیغه تبری



توسان

سوپر میکس  
وریمال

- به ضخامت ۶ میلیمتر
- آماده سازی سریع تر خوراک در فیدر
- دوام بالا در برابر زنگ زدگی و خوردگی و مقاوم به سایش
- تولید شده از بهترین فولاد آلیاژی

## تیغه اسگاری بلدی



- قابل استفاده برای فیدر میکسر افقی آر بی اس RBS
- آماده سازی سریع تر خوراک و کاهش زمان کار فیدر
- مقاوم در برابر سایش، زنگ زدگی و خوردگی
- آلیاژ مخصوص به ضخامت ۶ میلی متر

## تیغه ماتریکس



- به ضخامت ۳ میلیمتر از آلیاژ مخصوص
- کیفیت بالا و پایداری در برابر سایش
- دوام بالا در برابر زنگ زدگی و خوردگی
- برش بهتر، سریع تر و یکنواخت تر سیلو

## تیغه سیلو تراش



سیلوکینگ  
دلاوال  
گونلا  
مهر صنعت

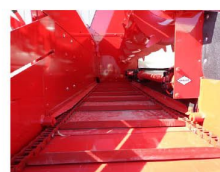
- در ابعاد مختلف جهت فیدر میکسر با برندهای مختلف
- به ضخامت ۶ میلیمتر و مقاوم به سایش
- تولید شده از بهترین فولاد آلیاژی
- آماده سازی سریع تر خوراک و کاهش هزینه تولید
- مقاوم در برابر خوردگی و زنگ زدگی

## تیغه فیدر عمودی



دلاوال  
استورتی  
فارزین  
جیلور  
فیمکس  
سیلوکینگ  
ماتریکس

- در دو نوع زنجیری و لاستیکی
- مناسب برای فیدر میکسر تولید ایران و فیدر وارداتی
- نوار لاستیکی در دو نوع زیبایی و کیسه ای
- مقاومت زیاد نوار لاستیکی در برابر فشار و کشش
- کیفیت بالای قطعات نوار زنجیری در برابر خوردگی و ساییدگی



## نوار نقاله فیدر میکسر

مدل	وزن	صدا	سرعت حرکت	عمر مفید
نوار لاستیکی	سبک	کم	زیاد	۲ سال
نوار زنجیری	سنگین	زیاد	کم	۵ سال

توجه: گاهی عملکرد تیغه ها در فرایند آماده سازی خوراک مناسب است، اما تخلیه دیر هنگام خوراک از فیدر به علت کارکرد نادرست نوار نقاله ها، سبب باقی ماندن بیش از حد خوراک در فیدر و ریزش شدن آن می شود. بنابراین، علاوه بر سرویس دوره ای و بررسی تیغه ها، عملکرد نوار نقاله زنجیری و یا نوار نقاله لاستیکی فیدر را نیز کنترل نمایید.



# MILK DRINKER & BUCKET

# شیرنوش و سطل

## شیرنوش بره

- به ظرفیت یک و نیم لیتر
- مناسب آغوز، شیر و جایگزین شیر
- امکان تعویض سرپستانک
- قابلیت شستشو و ضدعفونی آسان



## شیرنوش بزغاله

- به ظرفیت یک لیتر
- جهت خوراندن آغوز، شیر و شیرخشک
- امکان تعویض سرپستانک
- قابل شستشو و ضدعفونی



## شیرنوش گوساله

- به حجم ۳ و نیم لیتر
- مناسب برای تغذیه آغوز، شیر و جایگزین شیر
- به همراه یک عدد سرپستانک اضافه
- شستشوی آسان و قابلیت ضدعفونی



## سطل شیر بره پستانک دار

- مجهز به مکانیسم جهت کنترل میزان ورود شیر به دهان بره
- امکان تعویض سرپستانک و قطعات مصرفی
- در دو مدل با ۳ و ۵ سرپستانک



## سطل شیر بزغاله پستانک دار

- به ظرفیت ۸ لیتر - دو بخش ۴ لیتری
- مجهز به شش سرپستانک قابل تعویض
- کیفیت بسیار بالای بدنه و سرپستانک ها



## سطل شیر گوساله پستانک دار

- سطل شیر مکانیسم دار جهت کنترل میزان بلع شیر
- به ظرفیت ۷ لیتر با دقت نیم کیلو جهت کنترل حجم شیر مصرفی
- نصب بر روی درب باکس گوساله و دیوار
- مشابه سازی مکیدن شیر از پستان گاو
- قابلیت تعویض سرپستانک و مکانیسم
- با سرپستانک ساده و سرپستانک سیلیکونی





- در سه سایز به ظرفیت ۴ لیتر و بیشتر
- نصب بر روی حلقه جایگاه و باکس گوساله
- امکان ضد عفونی با کلیه مواد شوینده
- مناسب برای کنسانتره، آب و شیر
- ضخامت مناسب ورق و با دوام

## سطل آلومینیومی



## AUTOMATIC WATER BOWL

## آبخوری اتوماتیک

آبخوری اتوماتیک گزینه بسیار مناسبی جهت تامین آب مورد نیاز در بهاربندهای گروهی، باکس انفرادی، زایشگاه، بیمارستان و اصطبل دام های گران قیمت که در آنها آرامش و حفظ بهداشت دام بسیار حساس است، می باشد. مخزن کوچک ذخیره آب دستگاه، فقط به اندازه نیاز دام آب را ذخیره می نماید و در نتیجه دام همواره به آبی سالم دسترسی خواهد داشت.

- شروع جریان آب با فشار سر دام به نازل
- قابل نصب بر روی دیوار و نرده
- از جنس پلاستیک مقاوم به حجم ۱۲۰۰ سی سی
- جلوگیری از هدر روی آب در مناطق خشک
- مناسب جهت باکس های انفرادی دام

### آبخوری نازل دار



- جریان آب به داخل مخزن فقط با فشار سر دام به پدال
- به حجم ۲ لیتر و تامین آب تازه به اندازه نیاز
- قابل نصب بر روی دیوار و نرده
- مناسب جهت زایشگاه گاو، اصطبل اسب و جایگاه انفرادی
- از جنس پلاستیک بسیار مقاوم

### آبخوری پدالی



- تامین آب سالم و تازه به اندازه نیاز دام
- قابل نصب بر روی دیوار و نرده و جابه جایی آسان
- وجود حفره تخلیه در کف آبخوری جهت شستشوی راحت تر
- مناسب جهت باکس انفرادی دام و آغل گروهی

### آبخوری شناور دار





# TIR DAY KALA

Quality livestock equipment

آدرس: تهران / بزرگراه نواب / نبش پل کمیل  
ساختمان افرا / طبقه ۵ / واحد ۵۰۱  
کد پستی: ۱۳۳۱۶-۸۶۴۴۴ / همراه: ۰۹۰۱۰۳۵۵۹ /  
تلفن: ۰۲۱ ۵۵۴۳ ۶۲ ۸۲ / ۰۲۱ ۵۵۴۳ ۵۴ ۶۹ / ۰۲۱ ۵۵۴۳ ۷۵ ۵۹



[www.tirdaykala.com](http://www.tirdaykala.com)